

// Nouveau: décor bois chêne foncé



Portes d'intérieur

Le programme étendu pour une multitude d'applications



Les portes d'intérieur Hörmann vous offrent beaucoup de possibilités d'application.





Pour les nouvelles constructions ou en cas de rénovation, Hörmann propose à lui seul des portes en acier, en acier/bois, et en aluminium adaptées à tous les domaines d'utilisation d'un bâtiment. Cette gamme de produits convient par sa grande qualité, la palette de ses couleurs et ses multiples variantes en matière d'équipements.

Objets de référence	4
Portes ZK, caractéristiques de qualité	6
Portes OIT, caractéristiques de qualité	8
Portes AZ-40, caractéristiques de qualité	10
La diversité des couleurs	12
Découpes, vitrages, poignées	14
Dimensions, données techniques	16
Sommaire huisseries en acier	18

Vous trouverez les descriptifs pour cahiers des charges et d'autres informations relatives aux produits Hörmann sur notre site internet: www.hormann.com

Pour des raisons techniques d'imprimerie, les teintes représentées n'ont pas de caractère contractuel.

Droits d'auteur réservés. Reproduction même partielle uniquement avec notre autorisation. Changements de construction réservés.

La diversité est notre force. Nous accédons à vos souhaits.

Les portes d'intérieur Hörmann répondent à toutes les exigences de projets spéciaux: finition excellente, la rigidité, l'isolation thermique, la sécurité acoustique, la protection antifumée et la sécurité anti-effraction. Hörmann vous offre une gamme étendue de qualité excellente à une prix favorable.

Les portes en acier pour une diversité d'applications

Les portes d'intérieur ZK et OIT Hörmann sont des portes robustes en acier, livrables avec une multitude d'équipements qui répondent aux exigences les plus divergentes pour les projets spéciaux.



La porte de communication en aluminium

De l'extérieur vous pouvez voir si votre correspondant est présent. La porte AZ-40 en aluminium avec grande surface vitrée se caractérise par son profil élégant.



Porte d'intérieur ZK en acier.

La construction à 1 ou à 2 vantaux fiable et économique.

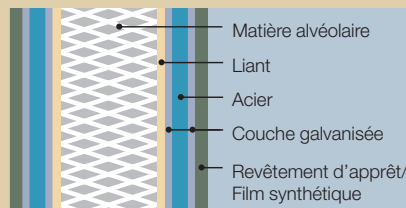
Depuis des dizaines d'années les portes ZK sont installées dans les bureaux, les remises et les mansardes. Elles sont rigides, indéformables et durables. La surface de haute qualité est résistante à la lumière et à la chaleur, insensible aux tâches et elles ne nécessitent presque pas d'entretien. Un nettoyage simple suffit. Les portes ZK Hörmann sont fabriquées en grandes séries avec une qualité supérieure en permanence à un prix favorable.

Le panneau de porte rigide

Double paroi, 40 mm d'épaisseur, avec recouvrement de feuillure sur 3 côtés. Tôle d'acier galvanisée 0,6 mm d'épaisseur. Pour une meilleure stabilité, le remplissage en matière alvéolaire est collé sur toute la surface avec les tôles de recouvrement en acier.



Matière alvéolaire



Adaptation de la hauteur jusqu'à 20 mm

Le panneau de porte peut être raccourci en partie basse avec une scie adaptée. Un avantage en cas de rénovation.

Panneau de porte ou bloc-porte

Les portes ZK sont livrables comme panneau de porte pour montage dans une huisserie ou comme bloc-porte prêt à monter.

Panneau de porte

Avec serrure encastrée et paumelles V 0020 galvanisées, vissées dans les renforts intérieurs, toutefois sans garniture.

Bloc-porte

Panneau de porte avec garniture à béquilles et huisserie d'angle standard en tôle d'acier galvanisée, 1,5 mm d'épaisseur, pourvu d'un revêtement d'apprêt à base de poudre blanc trafic (comparable au RAL 9016).

Equipement de l'huisserie

Joint d'étanchéité synthétique sur 3 côtés, paumelles soudées et pattes de fixation murale.

Les portes ZK peuvent être montées dans les huisseries standards existantes et évidemment dans chaque huisserie en acier Hörmann (préparée pour des paumelles série V 8000).

Indéformables sans fléchissement

Les portes ZK répondent aux exigences de la classe climatique III et de la classe de charge S.

Fermeture souple et silencieuse

Serrure encastrée DIN 18251, classe 3, avec réservation pour cylindre profilé (entrée 55 mm). Avec pêne synthétique et verrou en acier, noyau pour clé à gorge et clé, sur demande avec cylindre profilé.



Standard:

- **Classe climatique III**
- **Classe de charge S**
- **Isolation thermique**
- **Isolation acoustique**



Les paumelles femelles sont vissées fermement dans les renforts à l'intérieur du panneau de porte.



La position exacte du panneau de porte en combinaison avec le joint d'étanchéité de l'huissierie permettent aux portes ZK Hörmann d'assurer une protection efficace contre le bruit et la froideur.

Isolation thermique EN ISO 12567-1

Le coefficient d'isolation thermique des portes ZK est de $U = 2,1 \text{ W/m}^2 \text{ K}$.

Isolation acoustique DIN 5210

Panneau de porte avec matière alvéolaire.
Valeur acoustique:
Rw ca. 25 dB (valeur testée).
Valeur de calcul pour la valeur acoustique effective = valeur testée - 5 dB.



Poignée maniable

Exécution standard avec béquilles synthétiques noires, utilisable pour cylindre profilé et clé à gorge. Equipement spécial: Matière synthétique en plusieurs couleurs, aluminium ou acier inoxydable (voir page 15).

Illustration:
Porte ZK gris fenêtre avec garniture à rosettes blanches.

Pour les exigences élevées
dans l'industrie, le commerce,
les administrations et les écoles

Porte d'intérieur OIT en acier/bois. Le bloc-porte rigide à un ou à deux vantaux pour les projets spéciaux.

Les portes OIT ont été développées afin de répondre aux exigences sévères imposées par l'utilisation quotidienne dans l'industrie, le commerce, les entreprises, les administrations publiques, les écoles et les casernes. La nouvelle construction de porte est spécialement conçue pour ce but. Ce type de porte est extrêmement rigide, indéformable et résistant. Suivant l'utilisation et les exigences, les portes OIT sont livrées avec plusieurs remplissages.

La combinaison supérieure du bois et de l'acier

Panneaux de porte rigides avec trois variantes de remplissage

Double paroi, 40 mm d'épaisseur avec recouvrement de feuillure sur 3 côtés. Les remplissages bois sont complètement enveloppés de tôles d'acier galvanisées, 0,8 mm d'épaisseur et collés sur toute leur surface. Cette liaison des deux matières assure le caractère indéformable de la porte, indispensable pour résister aux charges lourdes de l'utilisation quotidienne.

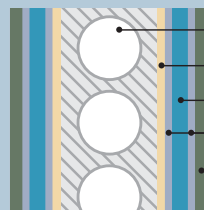
Livable sur demande avec panneau aggloméré plein pour une insonorisation élevée ou avec remplissage en laine minérale pour une meilleure isolation thermique.

Raccourcissement jusqu'à 20 mm

Pour l'adaptation éventuelle de la hauteur du panneau de porte, le profil bas en acier (profil bois sur demande), peut être coupé avec une scie adaptée.



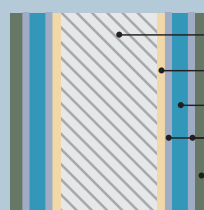
Panneau aggloméré perforé (en série)



Panneau aggloméré perforé
Liant
Acier
Couche galvanisée
Revêtement d'apprêt/
Film synthétique



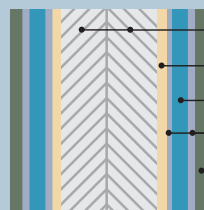
Panneau aggloméré plein (sur demande)



Panneau aggloméré plein
Liant
Acier
Couche galvanisée
Revêtement d'apprêt/
Film synthétique



Laine minérale (sur demande)



Laine minérale
Liant
Acier
Couche galvanisée
Revêtement d'apprêt/
Film synthétique

Panneau de porte ou bloc-porte

Les portes OIT sont livrables comme panneau de porte pour montage dans une huisserie ou comme bloc-porte prêt à monter.

Panneau de porte

Avec serrure encastrée et paumelles V 0026 galvanisées brillantes, vissées dans les renforts intérieurs, toutefois sans garniture.

Bloc-porte

Panneau de porte avec garniture à béquilles et huisserie d'angle standard en tôle d'acier galvanisée, 1,5 mm d'épaisseur, pourvue d'un revêtement d'apprêt à base de poudre blanc trafic.

Équipement de l'huisserie

Joint d'étanchéité EPDM acoustique sur 3 côtés, paumelles soudées et pattes de fixation murale.

Les portes OIT peuvent être montées dans les huisseries standards existantes et évidemment dans chaque huisserie en acier Hörmann.

Robustes et indéformables

Les portes OIT répondent aux exigences de la classe climatique III et de la classe de charge S et elles résistent au fléchissement.

Fermeture souple et silencieuse

Serrure encastrée DIN 18251, classe 3, avec réservation pour cylindre profilé (entrée 55 mm). Avec pêne synthétique et verrou en acier, noyau pour clé à gorge et clé, sur demande avec cylindre profilé.





Isolation thermique
DIN 52619

Les blocs-portes OIT offrent une excellente isolation thermique, peu importe le type de remplissage:
 Panneau aggloméré perforé
 $U = 2,5 \text{ W/m}^2 \text{ K}$
 Laine minérale
 $U = 1,7 \text{ W/m}^2 \text{ K}$

Illustration:
 Porte OIT blanc trafic avec garniture à béquilles en aluminium.

Standard:

- **Classe climatique III**
- **Classe de charge S**
- **Isolation thermique**
Avec équipement spécial:
- **Isolation acoustique**
- **Sécurité anti-intrusion**



Paumelles galvanisées en 3 parties, sans entretien (standard).



Paumelles VX à réglage triple, sans entretien. Surface standard chromée mate F1. (sur demande).

Isolation acoustique
DIN EN 20 140

Panneau de porte avec panneau aggloméré ou laine minérale.
 Valeur acoustique:
 RW env. 32 dB (valeur testée)
 SK I en combinaison avec un joint escamotable.

Équipement spécial

Pour les blocs-portes jusqu'à 1125 x 2125 mm sans vitrage, avec joint escamotable.

Panneau de porte avec panneau aggloméré plein
 Valeur acoustique:
 RWP env. 38 dB (valeur testée)
 SK II en combinaison avec un joint escamotable.

Valeur de calcul pour la valeur acoustique effective = valeur testée - 5 dB.

Sécurité anti-intrusion
DIN EN V 1627 (WK2)

Sécurité anti-intrusion possible avec toutes les variantes de remplissage.

Équipement spécial

Pour les blocs-portes jusqu'à 1250 x 2250 mm sans vitrage avec l'équipement suivant:

- Serrure avec verrouillage multiple et 2 verrous supplémentaires en acier
- Cylindre profilé DIN 18254, PZ-3-BS, protégé contre la perforation avec 3 clés et certificat de sécurité pour des clés supplémentaires
- Garniture avec bouton fixe DIN 18257 avec plaque courte (classe ES 1), protégée contre l'extraction
- 1 pêne d'anti-dégondage en acier

Exécutions spéciales

- **Porte OIT en acier inoxydable pour les locaux humides**
- **Porte d'entrée OIT anti-intrusion WK 2**
- **OIT également livrable avec huisserie tubulaire**

Porte d'intérieur en aluminium AZ-40. La lumière intégrée à l'architecture moderne.

Ces portes en aluminium élégantes, souples et rigides sont spécialement recommandées pour l'architecture esthétique, par exemple pour les bureaux et les départements d'administration. Grâce à la diversité d'exécution vous pouvez vous-même déterminer l'aspect esthétique. La couleur de ces portes s'harmonise parfaitement à l'intérieur. Le vitrage assure une atmosphère claire et agréable. Les portes AZ répondent aux exigences sévères, imposées à l'équipement et à la qualité des portes d'intérieur de qualité supérieure.



Panneau de porte rigide

Profilés tubulaires extrudés en aluminium. Épaisseur 40/35 mm, recouvrement de feuillure sur 3 côtés, épaisseur de la paroi 2 mm, panneau d'encadrement 105 mm de largeur du côté opposé aux paumelles (130 mm du côté des paumelles), hauteur du socle 150 mm.

Sur demande avec traverse (hauteur 130 mm) et joint bas escamotable.



Les raccords angulaires massifs assurent une rigidité extraordinaire de l'encadrement. Les onglets précis et les parcloses Softline contribuent à l'esthétique.

Panneau de porte ou bloc-porte

Les portes AZ-40 sont livrables comme panneau de porte pour montage dans une huisserie ou comme bloc-porte prêt à monter.

Panneau de porte

Le panneau de porte s'harmonise parfaitement avec une huisserie existante en cas de rénovation. Il est équipé d'une serrure encastrée et de paumelles galvanisées.

Bloc-porte

Pour les constructions neuves nous recommandons les blocs-portes complets avec une huisserie de votre choix parmi la gamme étendue Hörmann d'après DIN 18111.

Huisserie

En tôle d'acier galvanisée, 1,5 mm d'épaisseur, avec revêtement d'apprêt gris clair (comparable au RAL 7035), avec joint d'étanchéité sur 3 côtés et accessoires de fixation.

Soit comme huisserie d'angle à monter sur maçonnerie, béton ou béton cellulaire, soit comme huisserie enveloppante pour maçonnerie, béton, béton cellulaire, cloisons en plaques de plâtre et cloisons sèches.

Serrure de qualité

Serrure encastrée d'après DIN 18251, classe 3, avec réservation pour cylindre profilé (entrée 55 mm). Avec pêne synthétique, verrou en acier et tétière laqué en couleur laiton, noyau pour clé à gorge et clé. Sur demande également avec cylindre profilé.

Illustration: tétière en acier inoxydable.

Joints de haute qualité

Remplissages serrés dans des joints EPDM périphériques et parcloses Softline. Bloc-porte avec joint d'étanchéité EPDM dans l' huisserie, sur demande avec joint bas escamotable.



Vous choisissez les poignées

Ces portes esthétiques demandent des poignées adaptées à la couleur et au vitrage du panneau de porte mais aussi à l'intérieur. Nous vous présentons les variantes à la page 15.



Illustration:
 Panneau de porte avec revêtement d'apprêt à base de poudre brillante, huisserie laquée dans la même couleur par l'utilisateur.

Standard:

- **Classe climatique III**
- **Classe de charge S**
Avec équipement spécial:
- **Isolation acoustique**
- **Étanche à la fumée**

Paumelles au choix

Le panneau de porte standard est équipé de paumelles V 0026 WF galvanisées, vissées solidement. Le panneau de porte et l'huisserie sont préparés pour les systèmes de paumelles V 8000 WF/V 9000 WF. Sur demande d'autres types de paumelles sont livrables.



Acier galvanisé

Acier inoxydable V2A

Aspect attrayant et économique

Les portes AZ avec huisserie Roundstyle et paumelles Globus ont un aspect esthétique.



Isolation acoustique DIN 52210

Équipement spécial

Pour les panneaux de porte jusqu'à 1125 x 2125 mm avec l'équipement suivant:

- Joint bas escamotable
- Profils d'étanchéité spéciaux
- Joint EPDM d'huisserie
- Verre de sécurité feuilleté 8 mm
- Panneaux acoustiques en aluminium 18 mm d'épaisseur
- Serrure encastrée pour cylindre profilé

Valeur acoustique:

Rw ca. 32 dB (valeur testée).
 Valeur de calcul pour la valeur acoustique effective = valeur testée - 5 dB.

Étanchéité à la fumée DIN 18095

Équipement spécial

Pour les blocs-portes jusqu'à 1125 x 2125 mm avec l'équipement suivant:

- Joint bas escamotable
- Profils d'étanchéité spéciaux
- Joint EPDM d'huisserie
- Verre armé
- Serrure encastrée avec pêne en acier et tète galvanisée
- Cylindre profilé
- Ferme-porte avec levier

Egalement pour les locaux humides

Testé d'après RAL-RG 426
 Classe climatique III et classe de charge S.



Les portes en couleurs agréables contribuent à l'esthétique.

Portes d'intérieur en acier ZK et OIT

Les couleurs des portes ZK et OIT Hörmann se voient par leur revêtement d'apprêt lisse à base de poudre (brillant de la soie). Les décors bois avec film synthétique de qualité supérieure présentent un effet naturel. Les deux finitions sont très résistantes et elles sont faciles à nettoyer.

Les portes d'intérieur ZK et OIT sont livrables dans les couleurs de la gamme RAL et autres décors bois. Les portes OIT sont également fabriquées en acier inoxydable.

Les garnitures illustrées sont principalement des exécutions spéciales.

En raison des limites techniques d'impression, les couleurs et surfaces reproduites dans le présent document peuvent légèrement différer des couleurs réelles.



Galvanisé



Blanc trafic



Gris clair (comparable au RAL 7035)



Bleu pigeon (comparable au RAL 5014)



Brun sépia



Ivoire clair



Gris fenêtre (comparable au RAL 7040)



Frêne clair



Chêne naturel



Chêne clair



Buche



Hêtre



Chêne foncé

// NOUVEAU



Chêne doré



Palissandre

Porte d'intérieur AZ-40 en aluminium

La multitude de surfaces caractérise les portes d'intérieur AZ-40 Hörmann en aluminium. Elles sont également livrables avec un revêtement d'apprêt à base de poudre en couleurs RAL ou en exécution chromatée pour un laquage par l'utilisateur.



Gris fenêtre (comparable au RAL 7040)



Vert pâle (comparable au RAL 6021)



Les découpes permettent un éclairage libre.



Porte ZK/OIT

Hublot Ø 300 mm
Châssis en alu anodisé ton naturel (E6/EV1), sur demande en acier inoxydable (illustration).



Porte ZK/OIT

Découpe figure 5
Châssis pour panneau de porte galvanisé: aluminium à peindre.



Porte ZK/OIT

Découpe figure 6
Châssis pour panneau de porte avec revêtement d'apprêt: Alu anodisé ton naturel (E6/EV1).



Porte ZK/OIT

Découpe figure 7
Châssis pour panneau de porte avec film synthétique: bois teinté, adapté à la couleur du panneau de porte.



Porte AZ-40

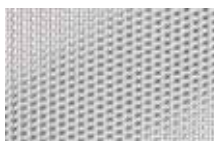
Complètement vitrée ou avec traverse horizontale, par ex. vitrage en haut, panneau en bas (page 12).

Toutes les portes d'intérieur Hörmann sont livrées sur demande avec vitrage. En cas de vitrage fourni par l'utilisateur il faut tenir compte des épaisseurs de vitrage suivants:

- Portes ZK et OIT (épaisseur de vitrage 4-6 mm).
- Portes AZ-40 (épaisseur de vitrage 4-18 mm).

Les hublots des portes ZK et OIT sont toujours équipés de vitrage en usine.

Détails voir descriptifs pour cahier des charges.



Vitrage décoratif Masterpoint



Vitrage décoratif Mastercarré



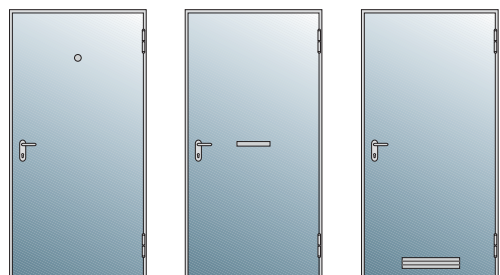
Vitrage décoratif Masterligne

Plusieurs types de vitrage au choix

Les portes ZK et OIT peuvent être équipées en usine de vitrage décoratif armé 7 mm, vitrage de sécurité simple ou feuilleté 6 mm ou vitrage décoratif 6 mm suivant les illustrations.

Les portes AZ-40 sont également livrables avec vitrage décoratif 4 mm, vitrage décoratif feuilleté 9 mm, vitrage isolant 18 mm ou panneau de remplissage en alu 10 mm.

Le panneau de remplissage des portes AZ-40 avec traverse peut être combiné avec un vitrage.



Judas à grand angle

Perforation Ø 15 mm pose possible ultérieurement.

Fente pour boîte aux lettres

245 x 53 mm avec volet.

Aération

Grille d'aération 435 x 85 mm. Pose en bas, en haut ou sur demande en bas et en haut.

Equipements complémentaires pour portes d'intérieur ZK et OIT en acier

Les garnitures attrayantes.

Garnitures synthétiques

Garnitures à béquilles ou avec bouton fixe (béquille prémontée) en couleurs noir, rouge, brun, blanc ou jaune. Egalement avec fonction anti-panique. Pour les portes AZ-40 également en couleurs HEWI.



Garniture à béquilles, PZ/BB



Garniture avec bouton fixe, rosettes PZ

AZ-40



Garniture à béquilles, rosettes PZ



Garniture avec bouton fixe, rosettes PZ

Garnitures en aluminium

Disponibles dans les mêmes variantes que les garnitures synthétiques, anodisées ton naturel (F1) sur demande également avec fonction anti-panique.



Garniture à béquilles, rosettes PZ



Garniture avec bouton fixe, PZ



Garniture à béquilles, rosettes PZ



Garniture avec bouton fixe, rosettes PZ

Garnitures en acier inoxydable

Disponibles dans les mêmes variantes que les garnitures synthétiques et en aluminium, également avec fonction anti-panique.



Garniture à béquilles, rosettes PZ



Garniture avec bouton fixe, PZ



Garniture à béquilles, rosettes PZ



Garniture avec bouton fixe, rosettes PZ

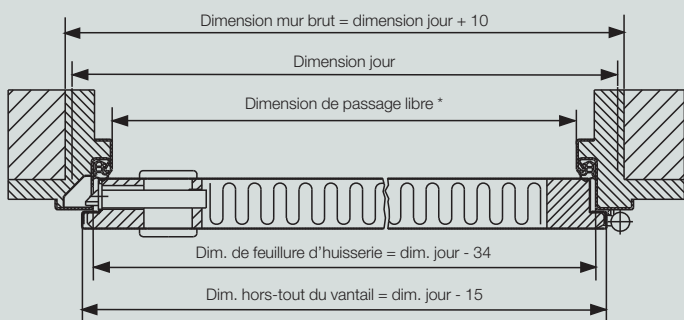
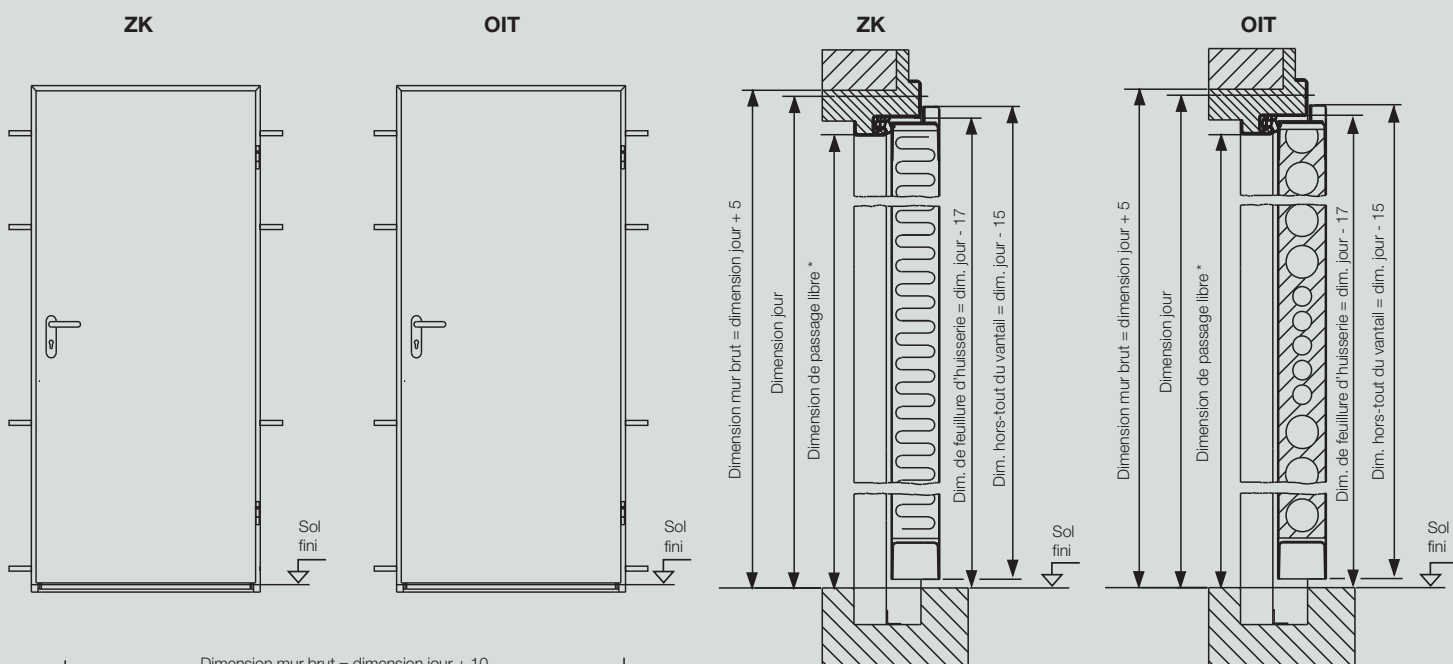
Les portes d'intérieur Hörmann peuvent également être équipées avec toutes les garnitures courantes dans le commerce.

- PZ= cylindre profilé
- BB = clé à gorge

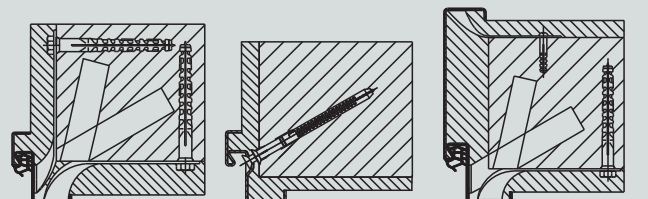
Dimensions et données de montage

Porte d'intérieur ZK en acier

Porte d'intérieur OIT en acier/bois



Le passage libre en largeur pour un angle d'ouverture de 90° est réduit de 2 mm 4 mm en cas de porte à 2 vantaux) sans tenir compte des garnitures.



Huissérie d'angle
Montage sur
maçonnerie
Pattes de fixation
murale

Huissérie d'angle
spéciale
Montage par chevilles
à travers l'encoche
pour le joint

Huissérie enveloppante
Montage sur maçonnerie
Pattes de fixation murale

Dimensions standards

Type	Dim. de commande Dimensions jour Largeur x Hauteur	Dimensions mur brut Largeur x Hauteur	Dimensions de passage libre Largeur x Hauteur	Dim. de feuillure d'huissérie Largeur x Hauteur	Dim. hors-tout du vantail Largeur x Hauteur	Dimensions de vitrage***		
						Figure 5 Largeur x Hauteur	Figure 6 Largeur x Hauteur	Figure 7 Largeur x Hauteur
1 vantail	625 x 2000	635 x 2005	561 x 1968	591 x 1983	610 x 1985	200 x 375	200 x 950	200 x 1305
	750 x 1875	760 x 1880	686 x 1843	716 x 1858	735 x 1860	325 x 375	325 x 950	325 x 1305
	750 x 2000	760 x 2005	686 x 1968	716 x 1983	735 x 1985	325 x 375	325 x 950	325 x 1305
	750 x 2125	760 x 2130	686 x 2093	716 x 2108	735 x 2110	325 x 375	325 x 950	325 x 1305
	875 x 1875	885 x 1880	811 x 1843	841 x 1858	860 x 1860	450 x 375	450 x 950	450 x 1305
	875 x 2000	885 x 2005	811 x 1968	841 x 1983	860 x 1985	450 x 375	450 x 950	450 x 1305
	875 x 2125	885 x 2130	811 x 2093	841 x 2108	860 x 2110	450 x 375	450 x 950	450 x 1305
	1000 x 1875	1010 x 1880	936 x 1843	966 x 1858	985 x 1860	575 x 375	575 x 950	575 x 1305
	1000 x 2000	1010 x 2005	936 x 1968	966 x 1983	985 x 1985	575 x 375	575 x 950	575 x 1305
	1000 x 2125	1010 x 2130	936 x 2093	966 x 2108	985 x 2110	575 x 375	575 x 950	575 x 1305
2 vantaux**	1500 x 2000	1510 x 2005	1436 x 1968	1466 x 1983	1485 x 1985	325 x 375	325 x 950	325 x 1305
	1750 x 2000	1760 x 2005	1686 x 1968	1716 x 1983	1735 x 1985	450 x 375	450 x 950	450 x 1305
	2000 x 2000	2010 x 2005	1936 x 1968	1966 x 1983	1985 x 1985	575 x 375	575 x 950	575 x 1305
	2000 x 2125	2010 x 2130	1936 x 2093	1966 x 2108	1985 x 2110	575 x 375	575 x 950	575 x 1305

** Largeur égale des vantaux.

*** Découpes hors-standards sur demande.

Domaines de dimensions

Dimensions jour

1 vantail

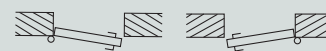
Largeur max. jusqu'à 1250 mm
Hauteur max. jusqu'à 2250 mm

2 vantaux

Largeur max. jusqu'à 2500 mm
Hauteur max. jusqu'à 2250 mm

Dimensions des vitres:
Dimensions du vitrage dans le tableau,
largeur + 20 mm, hauteur + 20 mm

Indiquer le sens d'ouverture à la commande.



DIN gauche DIN droite



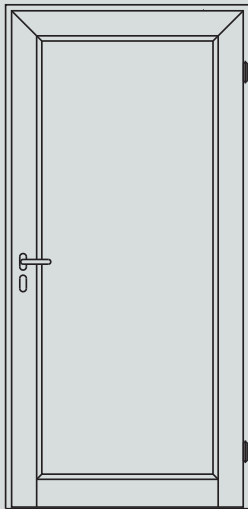
Vantail d'entrée DIN gauche



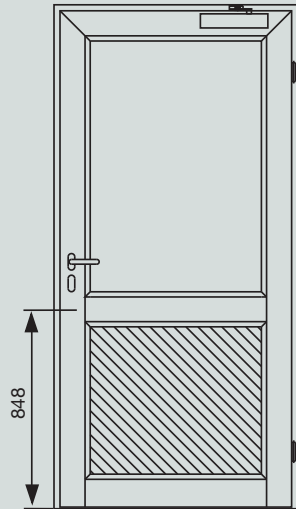
Vantail d'entrée DIN droite

Dimensions et données de montage

Porte d'intérieur AZ-40 en aluminium

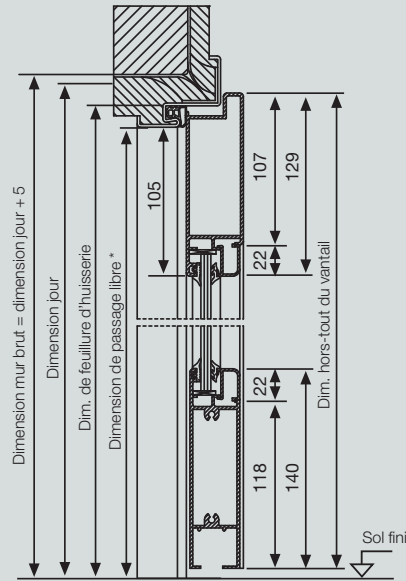


Exécution standard avec simple vitrage



Sur demande avec traverse et ferme-porte (impérativement pour les portes anti-fumée)

848



Dimension mur brut = dimension jour + 5

Dimension jour

Dim. de feuillure d'hubriserie

Dimension de passage libre *

105

22

107

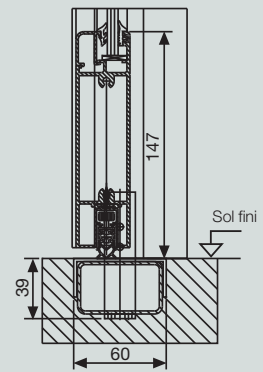
129

Dim. hors-tout du vantail

Sol fini

30

7



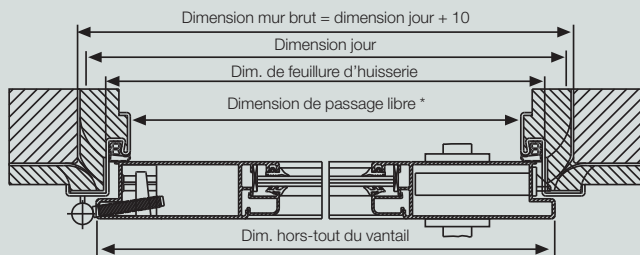
Exécution standard sans seuil, sur demande avec joint bas escamotable

39

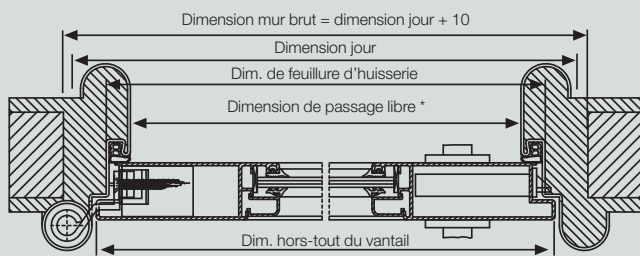
60

147

Sol fini

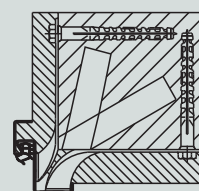


avec hubriserie d'angle

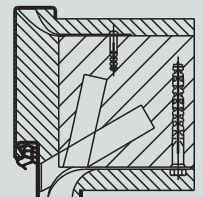


avec hubriserie Roundstyle et paumelles Globus

* Le passage libre en largeur pour un angle d'ouverture de 90° est réduit de 15 mm sans tenir compte des garnitures.



Huisserie d'angle
Montage sur maçonnerie
Pattes de fixation murale



Huisserie enveloppante
Montage sur maçonnerie
Pattes de fixation murale

Dimensions standards*

Dim. de commande Dimensions jour Largeur x Hauteur	Dimensions mur brut Largeur x Hauteur	Dimensions de passage libre Largeur x Hauteur	Dim. de feuillure d'hubriserie Largeur x Hauteur	Dim. hors-tout du vantail Largeur x Hauteur	Dimensions de vitrage Largeur x Hauteur
750 x 2000	760 x 2005	686 x 1968	716 x 1983	735 x 1985	501 x 1739
875 x 2000	885 x 2005	811 x 1968	841 x 1983	860 x 1985	626 x 1739
1000 x 2000	1010 x 2005	936 x 1968	966 x 1983	985 x 1985	751 x 1739
750 x 2125	760 x 2130	686 x 2093	716 x 2108	735 x 2110	501 x 1864
875 x 2125	885 x 2130	811 x 2093	841 x 2108	860 x 2110	626 x 1864
1000 x 2125	1010 x 2130	936 x 2093	966 x 2108	985 x 2110	751 x 1864

Domaines de dimensions

Dimensions jour

Largeur: 750 - 1250 mm
Hauteur: 1875 - 2250 mm

Indiquer le sens d'ouverture à la commande.



DIN gauche

DIN droite

* pour les blocs-portes avec hubriseries en acier d'après DIN 18111.



Pratique pour votre planification: Un partenaire pour tout



Eléments coupe-feu et anti-fumée entièrement vitrifiés

Hörmann vous propose une large gamme d'éléments anti-fumée et d'éléments de châssis tubulaire, T30 et T90 entièrement vitrifiés. Vous avez le choix entre trois exécutions: S-Line acier, N-Line acier et aluminium, avec la même optique ainsi qu'une hauteur maximale de 4,5 m et une largeur illimitée.



Eléments à vitrage

Les éléments à vitrage Hörmann sont utilisés comme fenêtres ou comme éléments rehaussés jusqu'au plafond pour plus de luminosité et un meilleur contact visuel. Les éléments à vitrage répondent à toutes les exigences, notamment en matière d'isolation thermique, d'insonorisation et de radioprotection et sont également disponibles en version F30 coupe-feu et F90 pare-feu. Des solutions personnalisées peuvent être réalisées grâce à la répartition de traverses, de découpes ou de plans inclinés.

Huisseries en acier

En tant que spécialiste d' huisseries, riche d'une expérience de plusieurs décennies, Hörmann répond à tous vos souhaits et réalise également des solutions particulières adaptées à chaque situation de construction.



Blocs-portes multifonctionnels en acier

Les blocs-portes en acier Hörmann sont bien plus que de simples portes de fonction. Ils se distinguent par leur esthétique homogène. L'avantage pour les architectes et les maîtres d'œuvre: les portes devant répondre à différentes exigences fonctionnelles et se trouvant dans une même zone de bâtiments s'accordent parfaitement les unes par rapport aux autres.



Portes coupe-feu en acier dans le même plan

Ces portes coupe-feu en acier se distinguent principalement par leur esthétique élégante et leur optique 100% identique pour les modèles T30, T90 et anti-fumée. Egalement disponible en acier inoxydable. Sur demande, des vitrages individuels, des ferme-porte masqués, une fonction anti-panique conforme à DIN ainsi que des contacts de contrôle et des gâches électriques sont également disponibles.

Vous trouverez de plus amples informations dans la brochure.



Hörmann: l'assurance de la qualité



Hörmann KG Amshausen



Hörmann KG Antriebstechnik



Hörmann KG Brandis



Hörmann KG Brockhagen



Hörmann KG Dissen



Hörmann KG Eckelhausen



Hörmann KG Freisen



Hörmann KG Ichtershhausen



Hörmann KG Werne



Hörmann Genk NV, Belgique



Hörmann Beijing, China



Hörmann LLC, Montgomery IL, USA

En tant que seul fabricant complet sur le marché européen, le groupe Hörmann propose une large gamme d'éléments de construction, provenant d'une seule source. Ils sont fabriqués dans des usines spécialisées suivant les procédés de fabrication à la pointe de la technique. Grâce au réseau européen de vente et de service, orienté vers le client et la présence sur le marché aux Etats-Unis et en Chine, Hörmann se positionne comme un partenaire international performant pour tous les éléments de fermeture. Hörmann, l'assurance de la qualité.

PORTES DE GARAGE

MOTORISATIONS

PORTES INDUSTRIELLES

EQUIPEMENTS DE QUAI

BLOCS-PORTES

HUISSERIES

